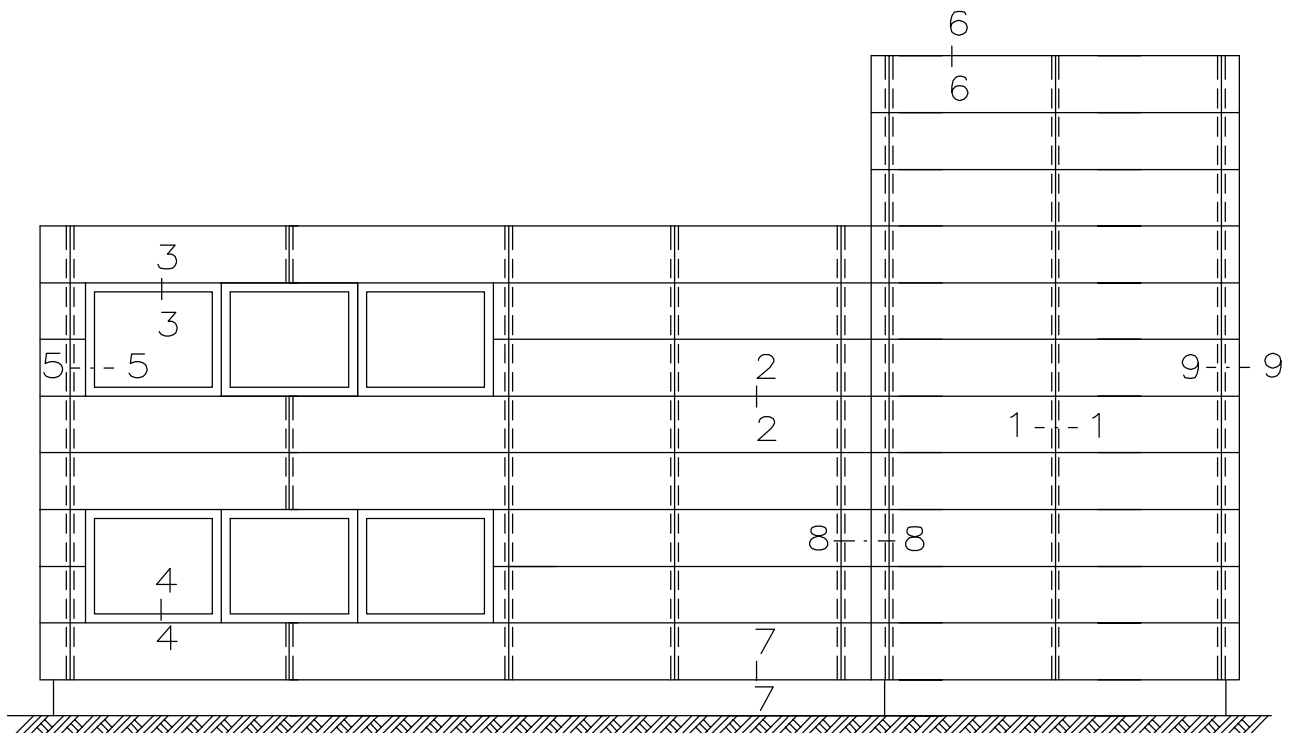


Detalje/snit henvisning

Opstalt



Horisontalt Panel

Isometri	
Horisontalt snit	1-1
Vertikalt snit	2-2
Vindue top	3-3
Vindue sålbænk	4-4
Vindue sidefals	5-5
Murkrone	6-6
Fundament	7-7
Indvendig hjørne	8-8
Udvendig hjørne	9-9